

KRONOTERM

Scaldacqua a pompa di calore

KRONOTERM^SMAX

Modello: WP4 LF-502

S^{MAX}



LE CARATTERISTICHE PRINCIPALI

- + Classe di efficienza energetica **A**
- + Potenza termica: 4 kW
- + Volume: 450 l
- + Alimentazione elettrica: 230 V, 50 Hz / 400 V, 50 Hz
- + Riscaldatore elett. supplementare: 2 kW o 2 x 2 kW monofase o 2 x 2 kW trifase
- + Sistema a PdC progettato per elevati consumi di acqua calda sanitaria
- + Predisposizione per canalizzazione dell'aria
- + Scambiatore ausiliario
- + Possibilità di allacciamento di ulteriori generatori di calore (caldaia/solare)
- + Funzione anti-legionella con modalità di impostazione automatica
- + Controller elettronico »Optitronic TTX«
- + Defrost - il sistema automatico, funzionamento con temperatura d'aria fino -7°C.



RIDUZIONE DEI COSTI
DELL'ENERGIA FINO AL 70%



RIDUZIONE DELLA CO₂
DEL 60%



MASSIMA EFFICIENZA ENERGETICA,
WÄRMEPUMPEN-TESTZENTRUM
WPZ, BUCHS (CH)



FUNZIONE DI VENTILAZIONE,
DEUMIDIFICAZIONE E
RAFFRESCAMENTO



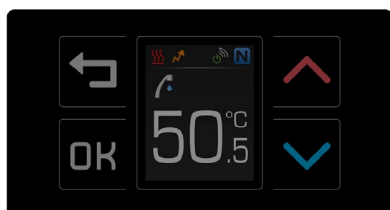
FACILE DA INSTALLARE



FUNZIONE
ANTILEGIONELLA

PANELLO DI CONTROLLO

“OPTITRONIC TTX”

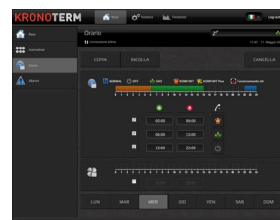


- + Display LCD grafico
- + Funzione Orario
- + Modalità Eco/Normal/Confort
- + Funzione Booster
- + Funzione Antilegionella
- + Funzione VMC
- + Modalità Fonte alternativa
- + SG Ready

CLOUD.KRONOTERM



- + Interface utente intuitivo consente il massimo comfort di utilizzo e la gestione della pompa di calore Kronoterm.



KRONOTERM

Modello:	WP4 LF-502
Prestazioni:	
Potenza termica - solo PdC	3830 W
Potenza termica	7830 (3830 + 2 x 2000 W)
COP - EN16147, 812/2013, A20/W10-W55	3,7 - XXL
Quantità di acqua calda 40°C (EN16147; T _{ref} 53,6°C)	576 L
Configurazione:	
Fonte di calore	Aria
Possibilità di installazione	All'interno di edifici
Regolazione	OPTITRONIC TTX
Defrost	HotGas Bypass
Resistenza elettrica	2 x 2000 W
Campo di utilizzo:	
Temperatura dell'aria: min - max	-7°C - 35°C
Temperatura dell'acqua: min ingresso - max in uscita	10°C - 65°C
Circuito frigorifero:	
Refrigerante	R134a
Volume di riempimento	1,8 kg
Fonte di calore:	
Portata volumetrica dell'aria	800 m ³ /h
Perdita max. di carico	200 Pa
Rumorosità:	
Livello di pressione sonora a 1 m	57 dB (A)
Livello di pressione sonora a 10 m	65 dB
Volume e Peso:	
Capacità serbatoio	450 L
Peso	240 kg
Scambiatore ausiliario:	
Superficie	1,76 m ²
Potenza termica nominale - 70°C / 10 - 60°C / 2 m ³ /h	22,9 kW
Allacciamento elettrico:	
M*1 - Compressore	~ 230 V; 50 Hz / 16 A
M2 - Compressore + 2000 W	~ 230 V; 50 Hz / 16 A
M3 - Compressore + 2 x 2000 W	~ 230 V; 50 Hz / 25 A
M4 - Compressore + 2 x 2000 W	~ 400 V; 50 Hz / 3 x 16 A
Valori elettrici:	
Potenza elettrica (solo PdC) (nominale)	980 W
M1 - Potenza elettrica max.	1506 W
M2 - Potenza elettrica max.	3506 W
M3 - Potenza elettrica max.	5506 W
M4 - Potenza elettrica max.	5506 W

M*...modalità di impiego/allacciamento elettrico

